

28600
Luisant

Résidence « Isatis »
Sud de Chartres • 2 rue Gutenberg



**Résidence
ouverte**

**Louez un logement neuf
conçu par Mobicap pour
mieux-vivre chez vous.**

**Vous êtes autonomes
et en perte de mobilité ?**

**Nos appartements sont
aussi pensés pour vous
faciliter le quotidien.**

**CONTACTEZ-NOUS SUR
info@residences-mobicap.fr**

**OU AU
03 74 09 03 09**



**Résidences
MOBICAP**
residences-mobicap.fr



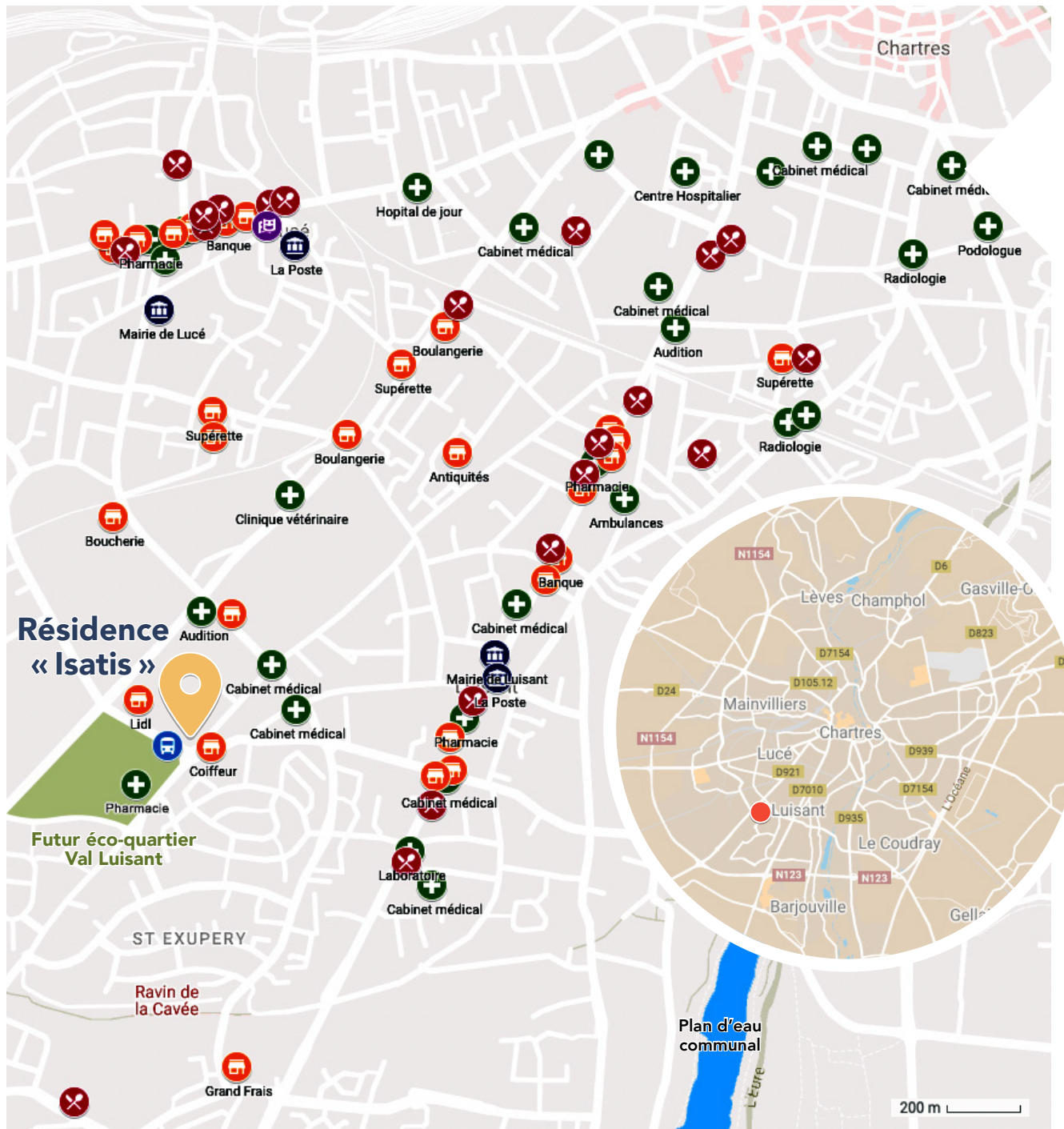


Luisant en quelques mots

À moins d'une heure de Paris (90 km), Luisant est une commune de 6 600 habitants sur une agglomération de 136 000 habitants. Entre nature et modernité, elle se campe aux portes de Chartres dans la région Eure-et-Loir.

Riche d'un patrimoine architectural, historique et artistique d'exception, vos balades dans la région vous conduiront à travers la vallée royale, abritant châteaux, manoirs, abbayes et villages remarquables, au palais épiscopal sur les pas d'Henri IV et François 1er, ou encore à la cathédrale Notre-Dame de Chartres.

Pour un grand bol d'air frais dans les espaces verts de Luisant, rendez-vous au Bois de la Cavée à 900 mètres seulement de la résidence ou profitez du soleil en bordure de l'Eure et du magnifique plan d'eau communal.



Le quartier en quelques mots

La résidence Isatis est située à Luisant au sud de Chartres, dans le quartier Saint-Exupéry, aux frontières du futur éco-quartier Val Luisant et de la ville de Lucé, à proximité directe d'un supermarché Lidl.

Un quartier mixte : entre commerces, services et nature

- Supermarchés, pharmacies, cabinets médicaux, coiffeurs, clinique vétérinaire, boulangeries, boucherie, restaurants et tous commerces à proximité.
- Desserte bus au pied de la résidence, arrêt « Vausevin ».
- Centre Hospitalier Hôtel Dieu à 8 min (3km).
- Accès A11 à 15 min desservant Paris, Le Mans, Angers, Nantes.
- À 1h10 de Paris en train depuis la Gare Montparnasse.



La résidence

30 appartements 2 pièces (1 chambre)
12 appartements 3 pièces (2 chambres)
3 étages desservis par 2 ascenseurs
15 places de parking

Une résidence moderne, proche centre-ville et toutes commodités, construite dans le respect des meilleures normes de confort, d'accessibilité et de respect de l'environnement.

Accessibilité et mobilité

- Appartements et parties communes pensés et adaptés pour toutes les mobilités
- Luminosité optimale et larges espaces de circulation
- 2 ascenseurs desservant tous les logements

Résidence neuve et certifiée

- Garantie de confort, de qualité de vie, de sécurité et de respect de l'environnement
- Isolation thermique et sonore très performante
- Consommation d'énergie réduite

Équipements

- Espaces verts collectifs
- Local 2 roues
- Accès sécurisé par un système Vigik et digicode avec visiophone





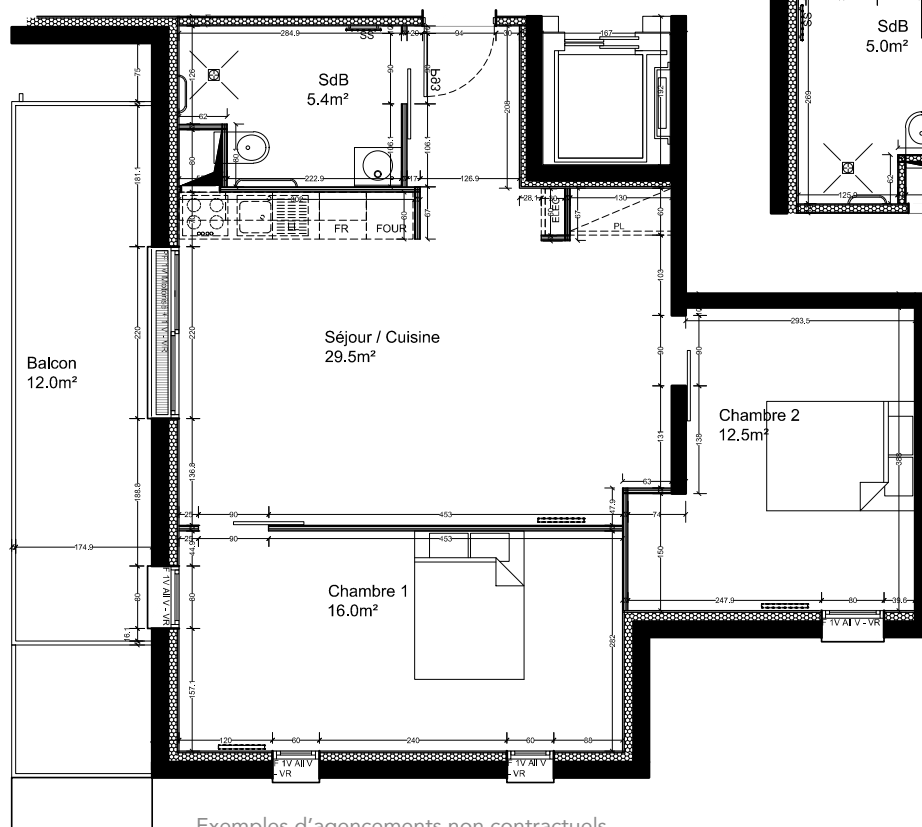
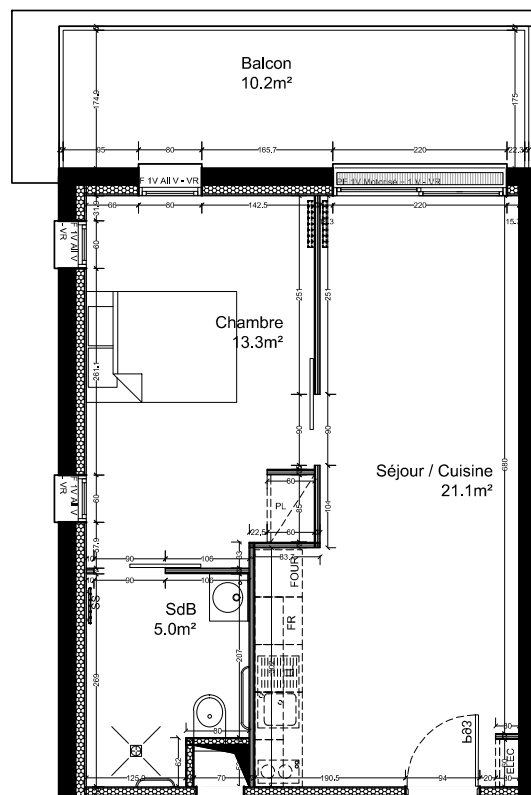
Cuisine et séjour T3



Cuisine T2



Exemple
d'agencement
d'un appartement
2 pièces
de 39 à 40 m²



Exemples d'agencements non contractuels.

Exemple
d'agencement
d'un appartement
3 pièces
de 63 à 70 m²



Les appartements

Des appartements design, meublés et connectés spécialement conçus pour mieux-vivre chez vous.

Les espaces

- Séjour et chambre(s) meublés à luminosité et espace optimum avec rangements intégrés
- Cuisine adaptée et équipée : plan de travail adapté, plaque électrique, hotte aspirante, réfrigérateur, four et lave-linge hublot
- Salle d'eau PMR avec barres de maintien, sol anti-dérapant et douche à l'italienne ouverte sans seuil
- Terrasse avec jardinet ou grand balcon sans seuil dans le prolongement de votre séjour (surface extérieure : entre 7 et 60 m²)

La domotique

- La porte palière, la baie vitrée coulissante, et les volets roulants sont tous motorisés et pilotables avec une télécommande
- Éclairages télécommandés
- Réglage de la température
- Centrale tactile pour contacter vos proches, le service de téléassistance, la conciergerie et votre gestionnaire

Les équipements fournis

- Meubles essentiels : 1 lit 140x190, 1 table, chaises et dressing
- Vaisselle, kit ménage et literie

Pourquoi **votre future résidence principale** est ici ?



Vivez chez vous en toute autonomie

Invitez vos amis, votre famille, emménagez avec votre animal de compagnie, allez et venez comme vous voulez.

Nos résidences étant à deux pas du centre-ville et des transports, vous faites vos emplettes facilement...



Déplacez-vous sans effort

Dans une résidence accessible avec deux ascenseurs.

Dans un appartement PMR aux larges espaces, sans seuil avec porte palière et baie vitrée motorisées.



Effectuez les gestes du quotidien facilement

Retrouvez le goût de cuisiner, le plaisir d'une salle d'eau adaptée et sécurisante et le confort de la domotique pour piloter portes, luminaires et volets roulants d'un seul doigt.



Profitez du confort

Dans nos appartements modernes, lumineux, équipés et bien aménagés avec un extérieur rien qu'à vous.



Ayez l'esprit serein

Dans nos résidences sécurisées, via notre téléassistance 24h/24 et notre permanence en journée, vous sollicitez de l'aide quand vous le voulez.



Faites-vous plaisir

Notre conciergerie et les services à domicile proposés par nos prestataires sont là pour vous faciliter la vie : aide-ménagère, assistance informatique, livraison de courses, etc. Et comme tout est à la carte, vous ne payez que les services que vous utilisez !



Les tarifs

	2 pièces à partir de	3 pièces à partir de
Surface du logement	39,4 m ²	63,4 m ²
Loyer hors charges et services	680 € TTC/mois	1170 € TTC/mois
Provisions pour charges Eau et entretien parties communes	80 € TTC/mois	130 € TTC/mois
Services inclus (indissociables) Domotique, conciergerie, permanence, téléassistance, ménage 2h/mois, ...	220 € TTC/mois	
Électricité et chauffage	✓	✓
Personne(s) supplémentaire(s)	✓	✓
Parking	✓	✓
Loyer CC avec charges et services	980 € TTC/mois	1520 € TTC/mois

Tarif 2 pièces correspondant au lot A333 situé au 3^{ème} étage du bâtiment A.

Tarif 3 pièces correspondant au lot A343 situé au 3^{ème} étage du bâtiment A.

Autres frais réglementaires à verser à la signature du bail :

- Dépôt de garantie équivalent à 1 mois de loyer hors charges et services
- Prestation de réalisation d'état des lieux d'entrée de 3€ par m²
- Honoraires de location de 8€ par m²

Qu'est-ce qui n'est pas inclus ?

- Votre assurance habitation
- Votre abonnement à un fournisseur internet
- Les impôts et taxes
- Les services d'aide à domicile auxquels vous pourriez souscrire auprès de nos prestataires
- Les services payants de notre conciergerie auxquels vous pourriez souscrire

Services inclus

et indissociables



Téléassistance 24h/24



Conciergerie



Permanence en journée



Ménage 2 heures par mois



Animaux acceptés



Portes et volets motorisés



Bracelets détecteurs de chutes



Accueil dématérialisé



Centrale tactile



Agence SAAD sur place

Inscription sur dossier de réservation

Appelez-nous au **03 74 09 03 09**
ou rendez-vous sur
residences-mobicap.fr