



CLOS & HAMEAU
VILLAGE SÉNIOR ECO PARTICIPATIF



Vivre au « Clos du Lac », Village **sénior** éco-participatif

Villerest - 42300

www.closethameau.fr



Appartements
et maisons de 45 à 61m²



Extérieur privatif
(Terrasse/Balcon)
12 à 55m²



Village
sécurisé et animé



Personnes séniors
de +60ans



CLOS & HAMEAU
VILLAGE SÉNIOR ECO PARTICIPATIF

Le concept Clos & Hameau repose sur 4 piliers



Logement de
qualité supérieure



Lien
social renforcé



Habitat
éco-responsable

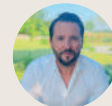


Village participatif
"cœur de bourg"

Notre vision & nos valeurs

Des enjeux intergénérationnels majeurs : Protéger nos enfants, c'est construire nos habitats différemment et de manière éco-responsable. Prendre soin de nos aînés, c'est envisager des modes et lieux de vie innovants dont le principal objectif est de briser l'isolement pour préserver l'autonomie et l'indépendance de nos villageois. Conjuguer ces deux enjeux est la genèse de notre projet.

“ Notre concept est simple. ”



En partenariat avec les municipalités, nous mettons à profit un terrain nu, une bâtisse ou un tènement pour implanter un hameau composé d'espaces de vie privatifs haut de gamme et d'une structure de loisirs commune. Nos clos sont réservés aux personnes de plus de 60 ans désireuses de se simplifier la vie en s'écartant des contraintes liées notamment à l'entretien de leur habitation principale et souhaitant retrouver une vie sociale au sein d'une communauté. Nos villages sont éco-participatifs. Nos habitations sont construites en ossature bois et en matériaux respectueux de l'environnement. Leurs très faibles consommations énergétiques participent à la préservation de notre cher environnement. Participatif ensuite, car chacun peut se voir attribuer un rôle dans le village : maire, jardinier, référent poulailler, référent atelier... Les interactions entre villageois se créent naturellement, le village s'anime. Nous brisons ainsi l'isolement et laissons chacun profiter de la vie.

Denis MORA - Président

Rejoignez-nous le temps que vous voudrez !

1 à 14
jours...

Découverte

Apprenez à nous connaître avant de vous décider !

Passez quelques jours avec nous dans un appartement tout confort. Découvrez la qualité de nos services, portée par la bienveillance de nos équipes.

1 à 12
mois...

Temporaire

Vous manquez d'un logement adapté pour quelques temps ?

Repos, domicile en travaux, sortie de soins, indisponibilité de votre entourage : quelle que soit la raison, nous vous accueillons pour quelques mois.

Vivre chez
Clos&Hameau

Permanent

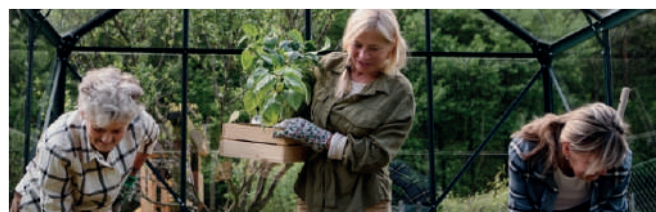
Emménagez au Clos du Lac !

Seul(e) ou en couple, avec ou sans votre animal de compagnie, découvrez votre nouveau «chez vous» sécurisé et animé mais aussi joyeux et chaleureux.

Devenez « éco-participant »

Vivre dans un habitat responsable, utiliser des énergies renouvelables, donner un usage aux eaux de pluie,... En vivant dans nos villages, vous prenez ces engagements.

Favoriser une vie collective, vous donner un rôle dans la collectivité, ne pas vous isoler, partager vos passions, nous prenons ces engagements.



Comment puis-je devenir éco-participant dans le village ?

- Lorsque vous emménagez dans un village Clos & Hameau, la/le régisseuse(r) vous présente la liste des rôles éco-participatifs.
- Vous partagez avec lui vos compétences et talents cachés.
- Ces rôles sont cumulables, non exclusifs et attribués pour une période de 3 mois renouvelables automatiquement selon votre volonté.
- Pour jouer un rôle dans le village, il est nécessaire d'avoir 3 mois d'ancienneté.
- Le/la régisseuse(r) se réserve le droit de créer et d'attribuer de nouveaux rôles au sein du village (facteur, livreur, ...).
- Votre loyer est automatiquement remisé du montant de votre éco-participation.



Villerest, une ville à la campagne, surplombant un lac

« Le Clos du Lac » se situe au centre du bourg historique de Villerest. La commune de Villerest est à proximité de l'Agglomération Roannaise. Elle se trouve en bordure de la Loire, à l'endroit où le fleuve sort des gorges séparant monts du Lyonnais et Forez. Tout au long de la retenue du Lac, plusieurs mises à l'eau ont été aménagées, ainsi que deux ports de plaisance. Un vaste choix d'activités de loisirs nautiques sont proposées : baignade surveillée en juillet et en août, dériveurs, planche à voile, location de pédalos, canoë, etc. Autres activités sur place : camping, golf, aires de pique-nique, piste de voitures électrique, circuits pédestres au bord du lac, ...



Les atouts du « Clos du Lac » à Villerest :

1. Proximité de services communaux (maison de santé, médiathèque, mairie...)
2. Proximité de commodités (pharmacie, boulangerie, épicerie, halle, église, marché local, arrêt de bus...)
3. Présence d'une bâtisse en pierre de 450m2 permettant d'accueillir la « Place du Village », un gîte, des salles d'activités communes...



Le Village Clos & Hameau « Le Clos du Lac »

Ouverture 2ème trimestre 2024

Pensé et conçu pour faciliter la vie quotidienne de nos villageois, Le Clos du Lac offre des logements adaptés à la vie des séniors, mais aussi des espaces de vie communs favorisant les échanges et rencontres : Un Grand Salon, un «Bistrot», une place du Village, une salle de sport, un salon de soins, une salle de cinéma, une piscine, une pergola, un verger, un jardin potager, un terrain de pétanque, un poulailler, un atelier, ...

Les principales caractéristiques :



9 maisons individuelles



12 appartements



Bâtiment commun de 450 m2



Équipement extérieur collectif



Terrain végétalisé et ombragé avec arrosage automatique



3 portails d'accès au village sécurisé



1 place de parking par logement



1 régisseuse du village dédiée



Abri à vélos



Présente 8h/jour 5/7jours



Habitez dans des logements haut de gamme et tout confort

Majoritairement de Type 3, nous laissons le soin à nos locataires de modifier l'usage de la 3ème pièce en chambre ou en salon

- Logement T2 (45m2) ou T3 (60m2)
- Cuisine équipée (meubles et électroménager)
- Entièrement meublé
- Buanderie
- Salle de bain PMR
- Coin salon / TV
- Logements aux normes RT 2020
- Espace extérieur privatif (balcon ou terrasse en bois arborés)
- Chauffage réversible (confort d'hiver et d'été)
- Fenêtre PVC double vitrage (4/20/4)
- Maison faible consommation
- Installation Domotique visant à automatiser l'usage du logement
- Construction responsable en ossature bois

Chaque logement dispose d'un espace extérieur privatif, sous forme de terrasse ou de balcon d'une superficie de 17 à 50 m2



Nos appartements

En rez de chaussée ou à l'étage (ascenseur), nos appartements sont entièrement meublés et équipés et ont été pensés pour vous faciliter la vie quotidienne grâce à un système de domotique complet. Un extérieur (terrasse ou balcon) vient compléter chaque logement.

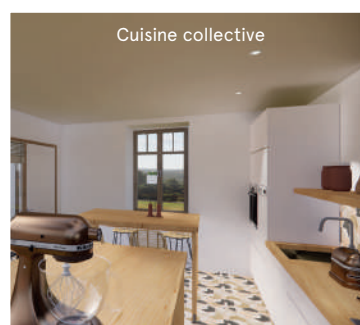
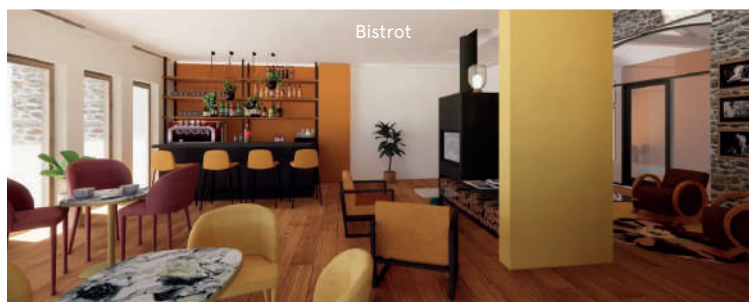
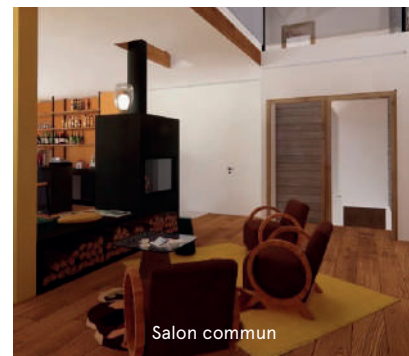


Nos maisons

Conçues en ossature bois, elles allient confort d'hiver et d'été. Equipées de domotique et imaginées pour faciliter les déplacements, nos maisons livrées «Clés en Main» sont entièrement meublées. Une belle terrasse privative vient compléter les prestations.

Profitez d'un accès quotidien à plus de 450m² d'équipement communs

- Recréer un esprit « Place de Village »
- Bâtiment entièrement rénové PMR et ERP
- Un espace d'accueil pour le régisseur et la gestion de ses tâches quotidiennes : courrier, dépôt de pain, assistance des villageois, ...
- Une salle de sport de 50m² pour cours collectifs et utilisation individuelle en libre accès
- Un espace collectif, véritable «Bistrot» du village
- Une salle de Cinéma 15 places
- Un espace détente 3 ambiances (Coiffure, soin, massage)
- Des appart'hôtels pour la réception des familles ou des séjours temporaires



Bénéficiez d'équipements et d'aménagements extérieurs



Sécurité et surveillance	 Village sécurisé	 Hotline 7/7	 Accueil 5/7 8h-18h	 Abri à vélos	 Bouton d'alerte						
Assistance Vie Quotidienne	 Place de parking (recharge électrique en option)	 Réception et remise courrier	 Portage courses lourdes	 Assistance administrative	 Service Navette quotidien	 Gestion des déchets	 Mise à disposition d'une tablette	 Blanchisserie	 Wifi	 Ménage	 Repassage
Santé et Bien-Être	 Accès Salon / Séjour collectif	 Accès salle de sport	 Accès Piscine	 Cours de sport collectif	 Gestion planning médical	 Aquagym	 Coiffure	 Massage	 Soins esthétiques		
Loisirs et Divertissements	 Accès Bibliothèque	 Accès Cuisine Collective	 Accès «Bistrot»	 Accès salle de cinéma	 Cave à vin privative (selon village)	 Cours de cuisine, œnologie	 Accès atelier	 Excursion thématique	 Club lecture, peinture, cartes		
Services occasionnels	 Marché local	 Cueillette Champignon	 Tournoi pétanque	 Jeux vidéo immersifs	 Petit déjeuner	 Dépôt de pain	 Loto	 Location chambre de passage	 Evènement sportif (Foot, Rugby)	 Evènement sportif (Basket, handball)	 Marche organisée
	 Privatisation Salle d'activité	 Sortie Vélo	 Livraison repas								

Les missions du village

	<h3>Référént Piscine</h3> <p>Le référent est en charge du bon fonctionnement des équipements de piscine, de sa remise en route et de son hivernage. En aucun cas, il est un surveillant de baignade.</p> <p>50€/mois de réduction</p>
	<h3>Référént Potager/Verger</h3> <p>Le référent est en charge de commander les graines, arbres et boutures nécessaires à la vie du potager et verger. Il veille à la répartition des fruits et légumes récoltés auprès des villageois.</p> <p>50€/mois de réduction</p>
	<h3>Référént Poulailier</h3> <p>Le référent est en charge du poulailler et de la bonne santé des poules. Il veille également à la bonne répartition des oeufs issus du poulailler auprès des villageois.</p> <p>50€/mois de réduction</p>

	<h3>Référént Atelier</h3> <p>Le référent veille au bon fonctionnement de l'atelier collectif et la conservation en bon état des outils mis à disposition à l'ensemble des villageois.</p> <p>50€/mois de réduction</p>
	<h3>Référént Espace Vert</h3> <p>Le référent veille à la bonne tenue de l'allée centrale desservant les habitations ainsi que de la place du village.</p> <p>50€/mois de réduction</p>
	<h3>Maire du village</h3> <p>D'une durée de 1 an, ce mandat est accordé à une personne dont le rôle est de veiller au bon fonctionnement collectif du village et de ses habitants.</p> <p>50€/mois de réduction</p>
	<h3>Prise en charge d'une activité</h3> <p>Club cuisine, club échec, club cinéma... chaque villageois sera libre de créer et animer un club au sein du village.</p> <p>50€/mois de réduction</p>

Pour vous accompagner au quotidien



Géraldine Bordat
Régisseuse du village



Adeline VU-VAN
Directrice de villages



Nicolas LAUTRU
Directeur Administratif et Financier

